

Como evitar trincas nos revestimentos dos rodapés impermeabilizados

Categoria : Dicas

Publicado por [Impertudo](#) em 20/10/2008

O aparecimento de trincas e destacamentos em rodapés onde subiu a impermeabilização, notadamente no sistema com mantas asfálticas, é muito comum após algum tempo de execução dos serviços.

A presença da manta asfáltica cria um elemento separador entre o substrato e a argamassa final de revestimento, havendo uma forte tendência ao destacamento do revestimento que está sobre a manta. Entretanto, executando-se detalhes construtivos adequados, essa anomalia pode ser 100% evitada. Telas de estruturação da proteção mecânica devem ser adotadas, porém sua correta fixação e posicionamento no interior da argamassa devem ser observadas. Seguem abaixo, dicas importantes para eliminar definitivamente este problema. **Preparo da superfície** 1.

Proporcionar um rebaixo para o embutimento da impermeabilização com espessura de 4 cm e altura mínima de 30 cm acima do piso acabado.

2. Pode-se obter este rebaixo, utilizando-se na linha dos rodapés, blocos de menor espessura.

3. Regularizar a superfície com argamassa de cimento e areia, traço 1:3, e espessura mínima de 1cm.

4. Blocos estruturais não necessitam regularização, desde que preenchidos todos os vazios das áreas de assentamento.

5. Deixar os últimos 5 a 10 cm sem primer para a fixação mecânica da tela de estruturação da proteção mecânica. **Aplicação da manta** Subir a manta que vem do plano horizontal em 10 cm.

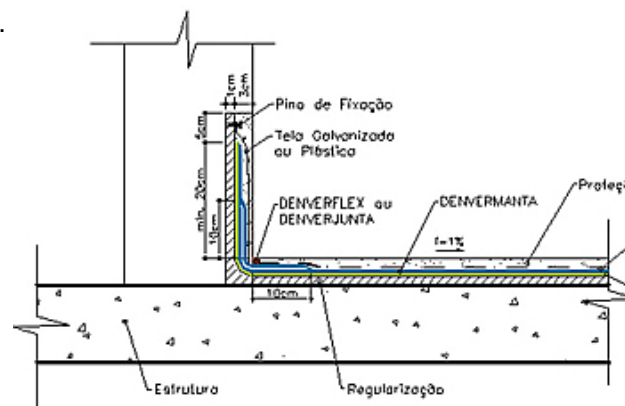
Cortar a faixa do rodapé na altura de projeto + 10 cm para a sobreposição em direção ao plano horizontal. **RECOMENDA-SE EXECUTAR OS RODAPÉS COM MANTA COM ACABAMENTO SUPERFICIAL EM AREIA (face externa) OU QUEIMAR O POLIETILENO DA MANTA COM**

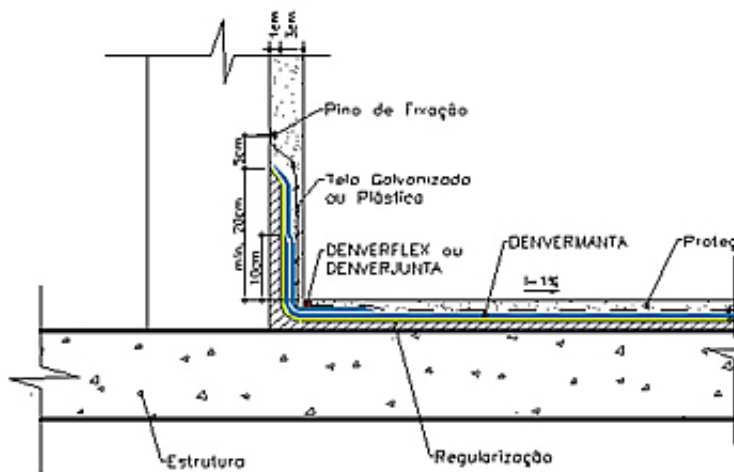
CHAMA DE MAÇARICO BRANDA. Proteção mecânica armada - Executar chapisco fechado

com cimento e areia, traço 1:3, com adesivo acrílico, DENVERFIX CHAPISCO ou aplicar camada de argamassa colante com desempenadeira dentada. - Fixar a tela metálica ou plástica,

mecanicamente, acima da impermeabilização, sobre os 10 cm onde não houve aplicação do primer.

- Executar a proteção mecânica.





IMPORTANTE: A TELA DE ESTRUTURAÇÃO DA PROTEÇÃO MECÂNICA DEVE FICAR POSICIONADA NO MEIO DA ARGAMASSA.

ESPESSURAS DE ARGAMASSA > 3 CM DEVEM RECEBER DUAS TELAS. (RECOMENDA-SE UMA TELA A CADA 3 CM)

NUNCA COLAR A TELA DIRETAMENTE SOBRE A MANTA COM ASFALTO A QUENTE.

NÃO COLAR A TELA SOBRE A MANTA COM PEDAÇOS DA PRÓPRIA MANTA.

UTILIZAR ESPAÇADORES SE NECESSÁRIO, PARA GARANTIR QUE A TELA FIQUE NO MEIO DA ARGAMASSA.

DETALHES ESPECÍFICOS PODEM SER DESENVOLVIDOS PARA CASOS ESPECIAIS, EX.:

Rodapés em concreto aparente, dry wall, etc. CONSULTEM NOSSO DEPARTAMENTO TÉCNICO.